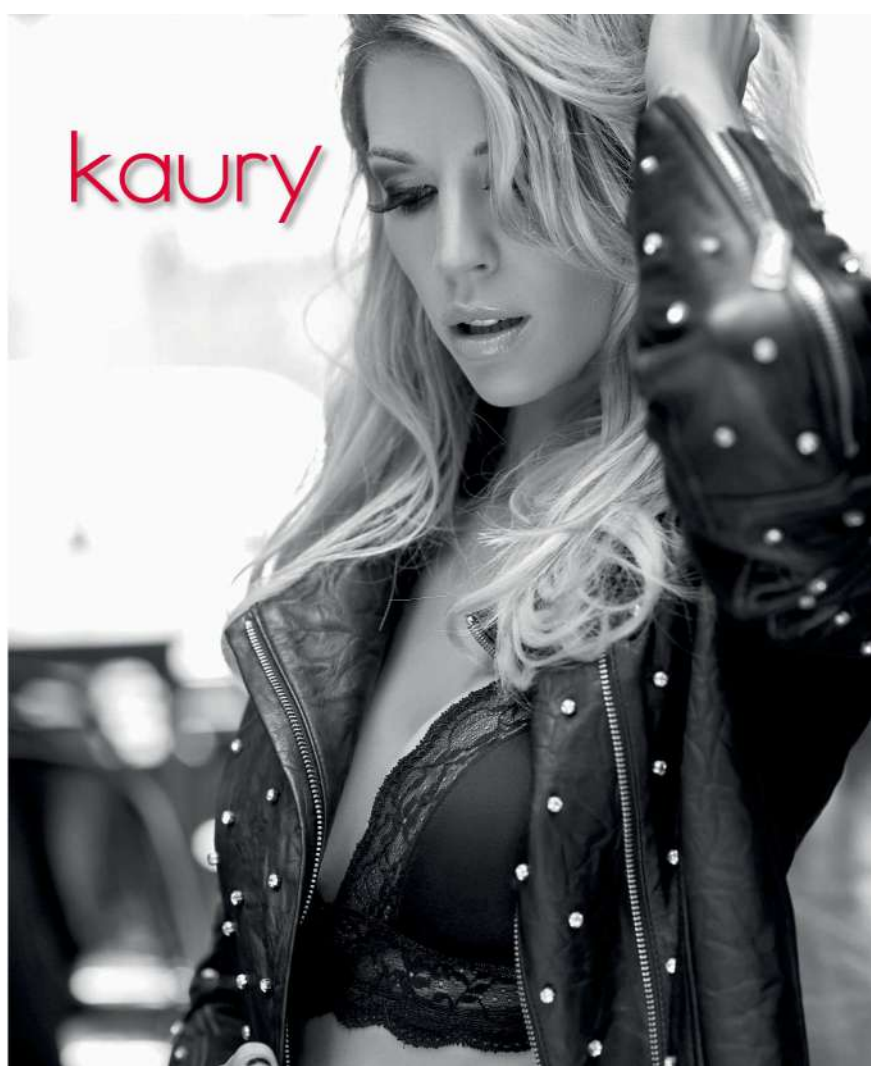


kaury





VERY SEXY

*Very Sexy*

kaury

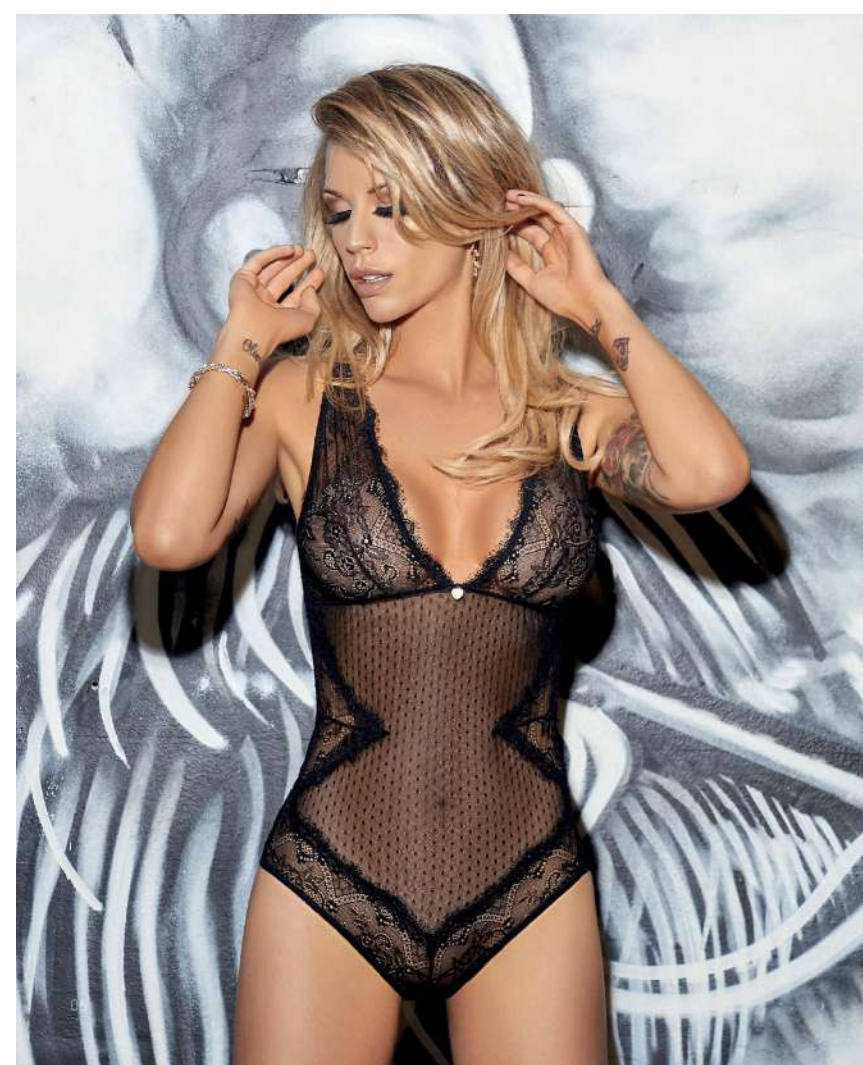


**ART 8093**

Conjunto en tul puntillé, tul y puntilla, con corpiño sin copa con ara, y cola less.

Talles: 90 al 105. Colores: Blanco / Negro / Borda.



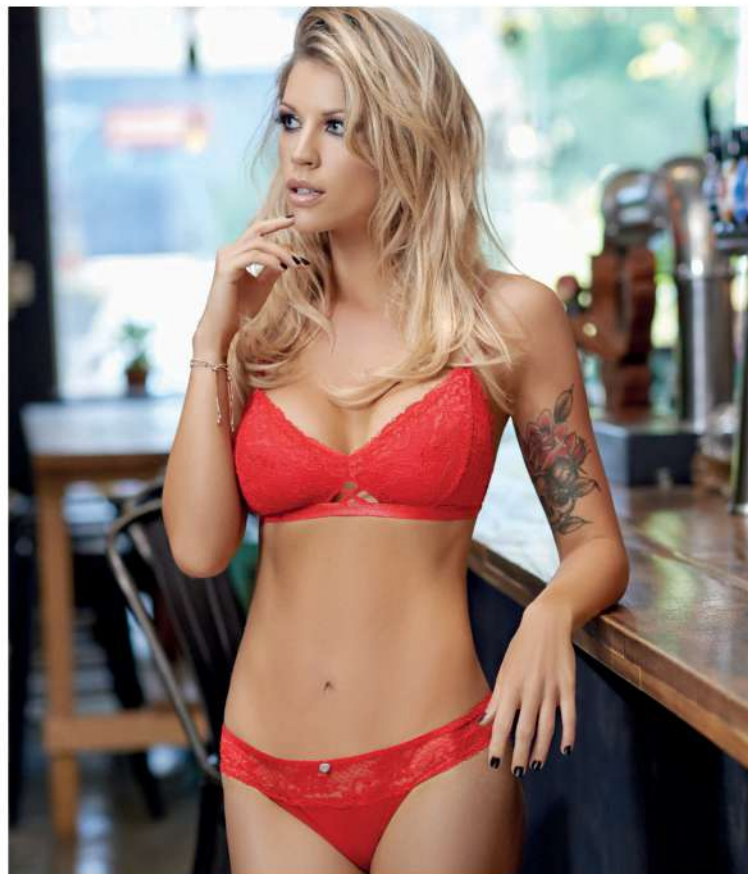
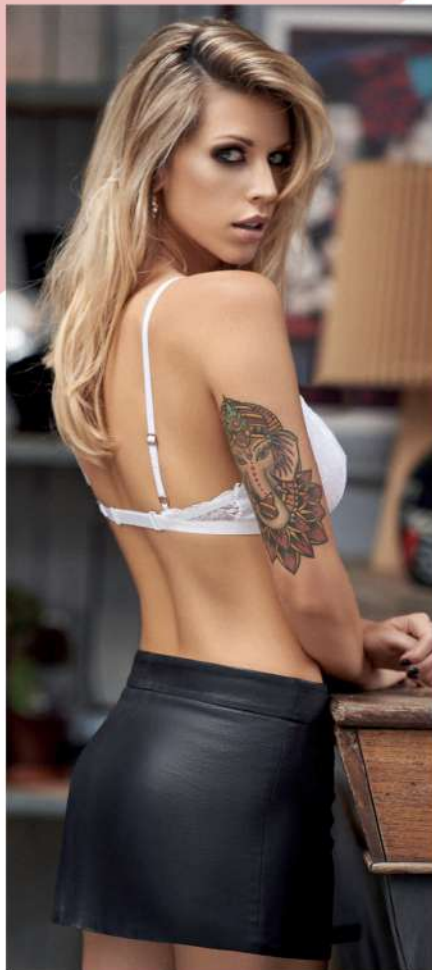


#verysexy



**ART 8094**

Body cola less en puntilla y tul puntillé, con detalle descubierto en espalda.  
Talles: Unica. Colores: Blanco / Negro / Bordo.



#### ART 8090

Conjunto de puntilla y microfibra, con corpiño sin copa y sin aro, con espalda regulable, y cola less.

Talles: 90 al 105. Colores: Blanco / Negro / Rojo / Celeste / Rosa vintage.





**ART 8092**

Conjunto de puntilla y tul, con corpiño triangulito y cola less.  
Talles: 90 al 100. Colores: Blanco / Negro / Nude / Celeste / Rosa vintage.





#POCKIT



ART 8095

Conjunto de puntilla y tricot rasada, con corpiño triangulito, elastico lurex y cola less.

Talles: 90 al 105. Colores: Blanco / Negro / Rosa vintage / Verde militar.





#### ART 8091

Conjunto de encaje y tricot rasada, con corpiño triangulito con espalda regulable y cola less.

Talles: 90 al 105. Colores: Blanco / Negro / Rosa vintage / Verde militar.







**ART 8099**  
 Camisón de microfibra, encaje y puntilla con espalda escotada.  
 Tallas: 1 al 3. Colores: Blanco / Negro / Rosa vintage / Verde militar.

# Very Sexy

## ART 7050

Conjunto de puntilla y tul, con corset  
taza soft con push up, y cola less.  
Talles: 85 al 100.  
Colores: Negro-Nude /  
Negro-Verde militar / Blanco.



## ART 7060

Conjunto de puntilla y tul, con  
corpino taza soft con push up,  
y cola less con detalle de tiritos.  
Talles: 85 al 100.  
Colores: Negro-Nude /  
Negro-Verde militar / Blanco.







**ART 7080**

Conjunto de puntilla y tul, con corpiño triangulito con detalle de breteles en escote y cola less.  
Talles: 90 al 100. Colores: Azul noche / Blanco / Negro / Rojo.



**ART 8070**

Conjunto de puntilla, tul y microfibra, con corpiño top triangulito con detalle en espalda y cola less.  
Talles: 90 al 100.  
Colores: Blanco / Bordo / Negro / Verde militar.



#### ART 4970

Conjunto de puntilla y tul, con corpiño strapless  
con push up y cola less.

Talles: 85 al 95.

Colores: Rosa vintage-Blanco / Negro-Blanco /  
Verde militar-Nude / Bordo-Nude.



#verysexy



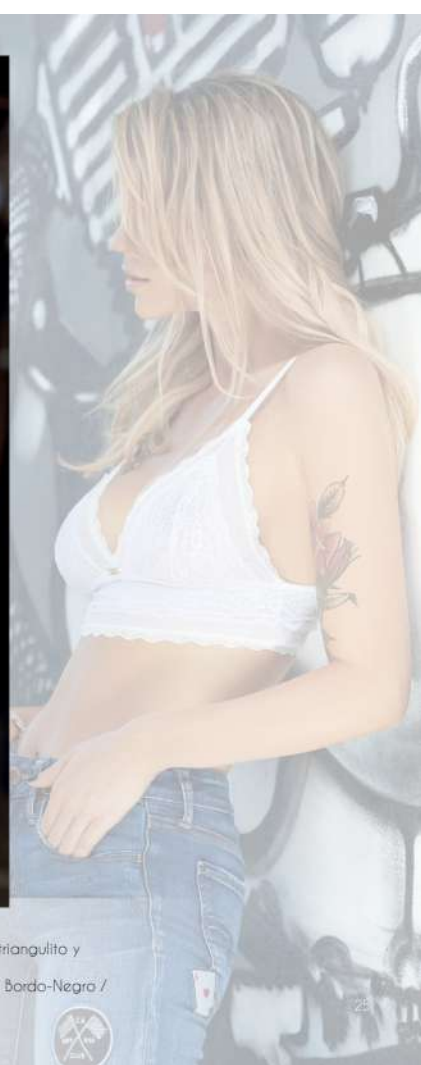
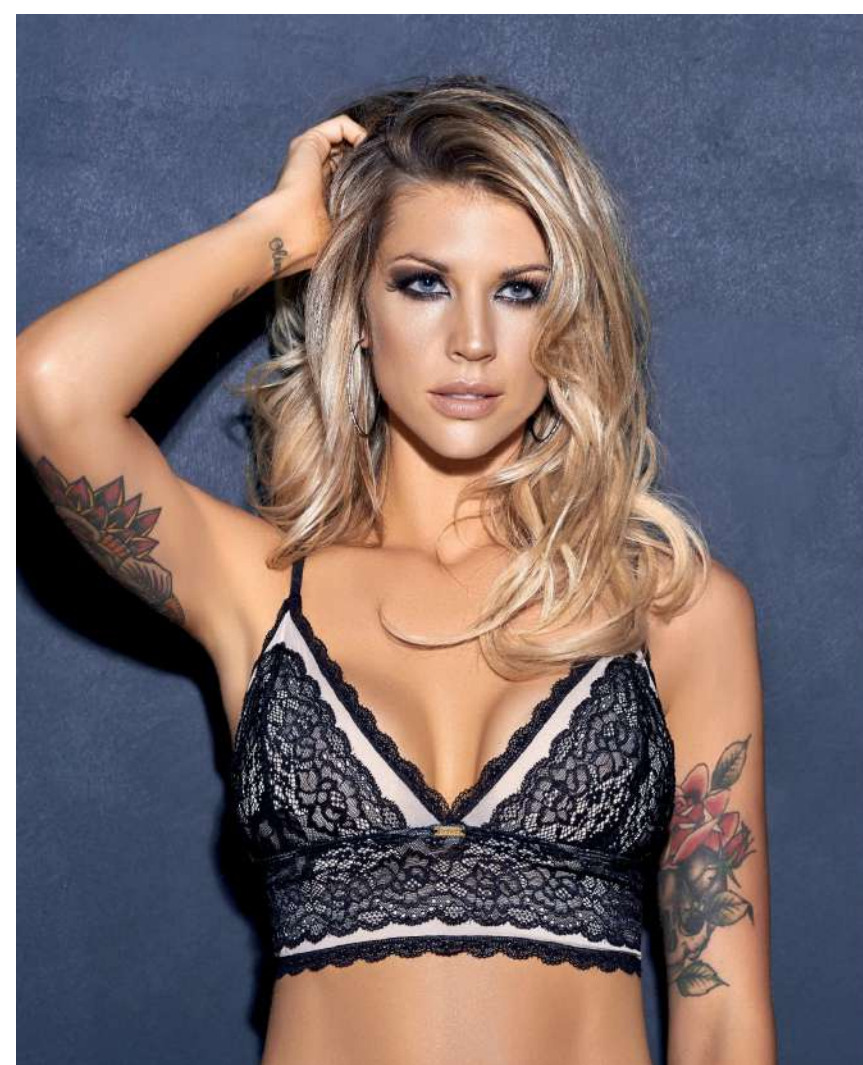
#### ART 4860

Conjunto de puntilla y tul, con corpiño con push up y cola less.

Talles: 85 al 100.

Colores: Blanco / Negro / Rojo.





#### ART 7070

Conjunto de puntilla y tul, con top triangulito y cola-less de tiras regulables.  
Talles: 90 al 100. Colores: Blanco / Bordo-Negro / Verde militar-Nude / Negro-Nude.



# *Sensuality*

kaury







#### ART 8096

Conjunto de puntilla y microfibra, con corpiño con taza soft push up y culotte less.  
Talles: 85 al 100. Colores: Blanco / Celeste / Negro / Nude / Rosa vintage / Turquesa.



#### ART 8097

Conjunto de puntilla y microfibra, con corpiño con taza soft push up y cola less.  
Talles: 85 al 100. Colores: Blanco / Celeste / Negro / Nude / Rosa vintage / Turquesa.





#### ART 7020

Conjunto de puntilla y microfibra, con corpiño triangulito y cola less.  
Talles: 90 al 100. Colores: Blanco / Bordo / Negro / Rosa vintage / Verde militar.



#### ART 4614

Body de modal y tul con detalles en strass, vedetina.  
Talles: 1 y 2. Colores: Negro / Rosa vintage / Rojo / Verde militar.







#### ART 4000

Conjunto de microfibra y puntilla, con corpiño con taza soft push up y cola less.  
Talles: 85 al 95. Colores: blanco / Fucsia / Negro / Nude / Rosa vintage / Verde militar.

*Sensuality*



#### ART 4030

Conjunto de puntilla y microfibra, con corpiño con taza soft push up y cola less.  
Talles: 85 al 100. Colores: blanco / Fucsia / Negro / Nude / Rojo / Rosa vintage / Verde militar.



#### ART 4710

Conjunto de puntilla y microfibra, con corpiño con taza soft sin push up y cola less. Talles: 85 al 100.  
Colores: Blanco / Bordo / Fucsia / Negro / Rosa vintage / Turquesa.



#### ART 4700

Conjunto de puntilla y microfibra, con corpiño con taza soft push up con detalles de strass y cola less. Talles: 85 al 100. Colores: Blanco / Celeste / Negro / Rosa vintage.





#### ART 4060

Conjunto de tul puntilla, microfibra y broderie, con corpiño con taza soft sin push up y cala less.  
Talles: 85 al 100. Colores: Azul noche / Blanco / Negro / Rojo.



#### ART 4910

Conjunto de microfibra, con corpiño con taza soft push up y culotte less.  
Talles: 85 al 100. Colores: Blanco / Bordo / Negro / Nude / Rosa vintage.



#### ART 8050

Conjunto de microfibra y tul, con corpiño con taza soft sin push up y cola less.  
Talles: 90 al 100. Colores: Azul noche / Blanco / Negro / Nude / Verde militar.



#### ART 8040

Conjunto de microfibra y tul, con corpiño con taza soft push up con detalle en espalda, cierre por delante y cola less.  
Talles: 85 al 100. Colores: Azul noche / Blanco / Bordo / Negro / Nude / Verde militar.







If you can  
DREAM it  
you can  
DO it

**ART 4440**

Camisón de modal y puntilla.  
Talles: 1 y 2. Colores: Blanco / Negro / Rojo / Verde militar.

**ART 8098**

Camisón de modal, puntilla y  
elástico con transparencia.  
Talles: 1 al 3. Colores: Blanco  
/ Negro / Rojo / Rosa vintage.



#### ART 8108

Mono de tela plana con elástico en cintura y espalda  
Talles: 1 al 3. Colores: Negro / Rosa vintage.



#### ART 8106

Camisón de tela plana y puntilla  
Talles: 1 al 3. Colores: Negro / Rosa vintage.



*My Essentials*

# My Essentials

kaury

# E

## Essential

### ART 8111

Conjunto de microfibra, con corpiño con taza soft push up y cola less. Talles: 85 al 100. Colores: Blanco / Negro / Nude.







#### ART 4870

Corpiño strapless de microfibras con taza soft con push up.  
Talles: 85 al 100. Colores: blanco / Negro / Nude.



#### ART 4580

Pack x 3 Cola less de microfibras.  
Talles: Unico.  
Colores: Celeste / Rosa vintage / Verde militar.

#### ART 4584

Pack x 3 Culotte less de microfibras.  
Talles: Unico.  
Colores: Celeste / Rosa vintage / Verde militar.

ART 6000 Musculosa de algodón. Talles: 1 y 2. Colores: Blanco / Negro / Nude / Rosa vintage.

C  
comfort



**ART 8101**

Conjunto de microfibra, con corpiño triangulito y cola less.  
Talles: 90 al 105. Colores: blanco / Negro / Nude.



**ART 4884**

Pack x 3

Culotte de microfibra.

Talles: Único.

Colores:

Blanco / Negro / Nude.

**ART 488 I**

Pack x 3

Vedétina de microfibra.

Talles: Único.

Colores:

Blanco / Negro / Nude.

**ART 4880**

Pack x 3

Cola less de microfibra.

Talles: Único.

Colores:

Blanco / Negro / Nude.

**ART 6000** Musculosa de algodón. Tallas: 1 y 2. Colores: Blanco / Negro / Nude / Rosa vintage.





**ART 8100**

Conjunto de microfibra y elastica, con corpiño triangulito y cola less.  
Talles: 85 al 100. Colores: Azul noche / Blanco / Negro / Rosa vintage.



#### ART 8102

Conjunto de algodón y puntilla, con corpiño con taza soft push up y cola less.  
Talles: 85 al 100. Colores: Blanco / Gris / Negro / Rosa vintage.



#### ART 8103

Conjunto de algodón y lycra, con corpiño con taza soft push up y cola less.  
Talles: 85 al 100. Colores: Blanco / Gris / Negro / Rosa vintage.



**ART 8060**

Conjunto de algodón y puntilla, con corpiño con taza soft push up y vedetina.  
Talles: 85 al 100. Colores: Blanco / Negro / Nude / Rosa vintage.



**ART 4950**

Conjunto de algodón y puntilla, con corpiño con taza soft push up y cola less.  
Talles: 85 al 100. Colores: Blanco / Negro / Nude / Rosa vintage.





#### ART 6020

Conjunto de microfibras, con corpiño multiposiciones con taza soft y breteles desmontables y cola less.

Talles: 85 al 100. Colores: Blanco / Negro / Nude.



*Charming*





kaury



#### ART 8030

Conjunto de microfibra y puntilla, con corpiño con taza soft triangulito y cola less.  
Talles: 90 al 100. Colores: Blanco / Bordo / Negro / Nude / Rosa vintage / Turquesa.





**ART 4790**

Conjunto de microfibra y puntilla, con corpiño con taza soft push up y cola less.  
Talles: 85 al 100. Colores: Blanco / Fucsia / Negro / Rojo / Rosa vintage / Verde militar.



**ART 5050**

Conjunto de puntilla calaveras y microfibra, con corpiño con taza soft push up y cola less.  
Talles: 85 al 100. Colores: Bordo-Fucsia / Bordo-Nude / Negro-Verde militar.



**TRAVEL FASTER**



**ROCKER GIRLS**

**ART 8105**

Top de morley con taza soft triangulito.  
Talles: 90 al 100. Colores: Blanco / Negro.



### ART 9912

Conjunto de algodón liso y estampado, con musculosa y short.  
Talles: Unica. Colores: Blanco-Gris /  
Blanco-Rosa / Gris-Blanco / Rosa-Fucsia.



### ART 9910

Conjunto de algodón y puntilla, con corpiño  
con taza soft push up y cola less.  
Talles: 85 al 95. Colores: Blanco-Gris /  
Blanco-Rosa / Gris-Blanco / Rosa-Fucsia.



kaury





Pack x7

#### ART 8080

Musculosa de modal y puntilla.

Talles: 1 al 3.

Colores: Blanco / Negro / Verde militar.

#### ART 6070

Pack x 7 Cola less de microfibra con frunce.

Talles: Unico.

Colores: Azul / Blanco / Negro / Nude / Rojo / Turquesa / Verde militar.



#### ART 7090

Camisón de modal

Talles: 1 y 2. Colores: Azul / Blanco / Negro / Rosa vintage. / Verde militar



*Charming*

#### ART 8109

Conjunto de modal y tul con musculosa

y short con cintura ajustable.

Talles: 1 al 3. Colores: Blanco / Negro / Rosa vintage. / Verde militar.



#### ART 8010

Conjunto de modal y tul puntilla, con musculosa y short con cintura elástica.  
Talles: 1 al 3. Colores: Azul / Blanco / Negro.



#DORMIRCONESTILO

#### ART 8020

Camisón de modal con detalle de escote en tul puntilla.  
Talles: 1 al 3. Colores: Azul / Blanco / Negro.





#### ART 8110

Camisón de modal estampado y puntilla con bretel regulable.  
Talles: 1 al 3. Colores: Blanco / Rosa vintage / Verde militar.

kaury